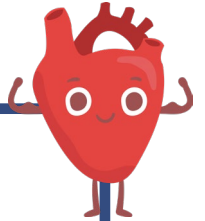
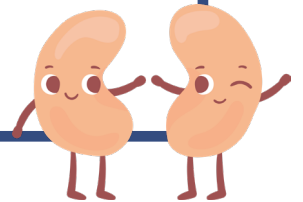
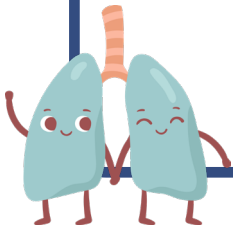


CONTINGUTS

TEMES

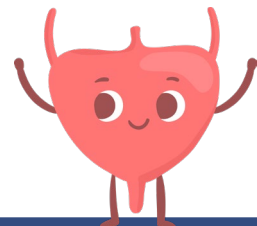


L'APARELL DIGESTIU
L'APARELL RESPIRATORI
L'APARELL CIRCULATORI
L'APARELL EXCRETOR



NIVELLS

- *** AVANÇAT**
- ** MITJÀ**
- * NOVELL**



Nom: Curs:

Data:

L'APARELL DIGESTIU

L'aparell digestiu és el sistema d'òrgans que transforma els aliments en substàncies simples a través d'un procés anomenat digestió. Un cop realitzada la digestió, l'organisme pot absorbir aquestes substàncies i fer-les servir per obtenir energia i matèria pel cos.

El procés de la digestió es realitza de la següent manera:

1 POSEM EL MENJAR A LA BOCA

A la boca, les dents tallen i masteguen el menjar i la llengua el barreja amb la saliva, formant el bol alimentari. A continuació la llengua empeny aquesta massa cap a la faringe.

2 BAIXA PER L'ESÒFAG

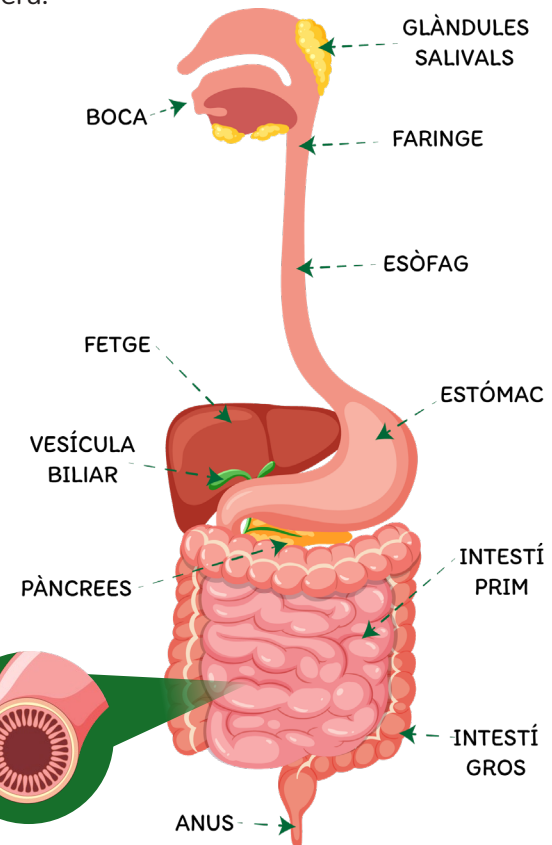
L'esòfag serveix de conducte de pas pels aliments entre la faringe i l'estómac. Un cop ha arribat a l'esòfag, el menjar passa cap avall fins a l'estómac.

3 VA A L'ESTÓMAC

L'estómac tritura i barreja els aliments amb suc gàstric i els converteix en una massa anomenada quim.

4 PASSA A L'INTESTÍ PRIM

L'intestí prim és un tub llarg i prim, de més de 5 m de longitud. En ell es produeix la major part del procés de la digestió i l'absorció dels nutrients fins a la sang. El pàncrees i el fetge estan connectats a l'intestí prim i les seves substàncies l'ajuden a dissoldre el quim. L'intestí prim desemboca a l'intestí gros.



5 ARRIBA A L'INTESTÍ GROS

L'intestí gros és un tub ample d'1,5 m de longitud, situat a l'abdomen. A través de l'intestí gros s'absorbeix la major part de l'aigua, tant la que bevem com la que porten els aliments.

6 SURT A TRAVÉS DE L'ANUS

Un cop absorbits els nutrients i l'aigua del menjar, el material sobrant del procés digestiu és excretat per l'anus, la part final de l'intestí gros.

1. Ordena els passos del procés de la digestió:

ARRIBA A L'INTESTÍ GROS

VA A L'ESTÓMAC

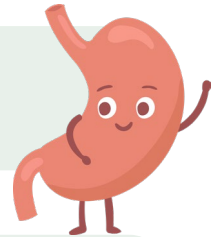
BAIXA PER L'ESÒFAG

POSEM EL MENJAR A LA BOCA

SURT A TRAVÉS DE L'ANUS

PASSA A L'INTESTÍ PRIM

2. Quin és l'objectiu del procés de digestió?



2. Com es diu la barreja de menjar i saliva que masteguem a la boca?

3. Què és el quim?

A quin òrgan es produeix?

4. Quin òrgan és més llarg, l'intestí prim o el gros?

Quants metres de diferència hi ha entre ells?



5. A quin òrgan té lloc la majoria del procés de la digestió?

5. A quin òrgan s'absorbeixen els nutrients?

I l'aigua?



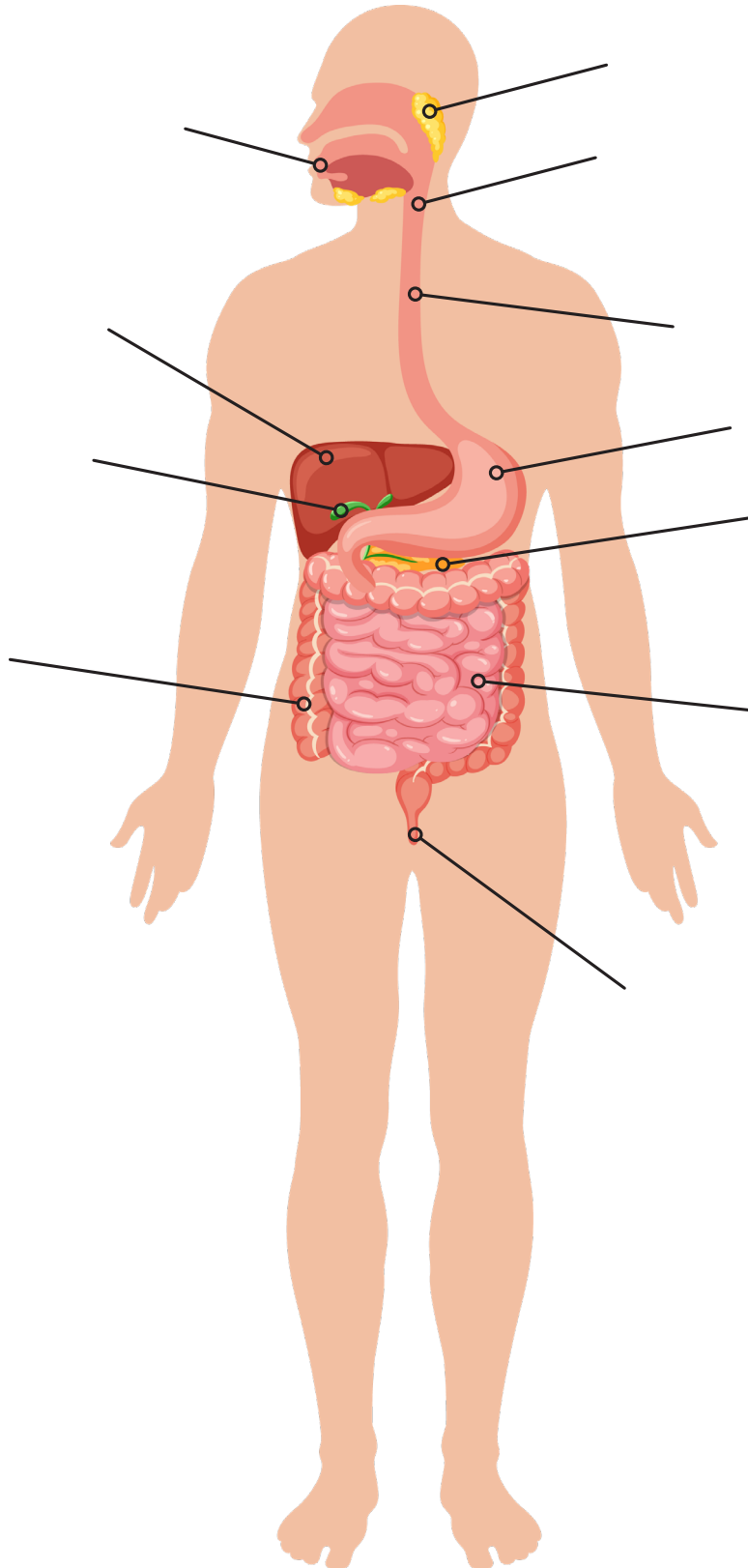
SABIES QUE...

Quan tenim diarrea, el menjar i els líquids passen massa ràpidament per l'intestí gros, de manera que aquest òrgan no té prou temps per absorbir l'aigua dels aliments i dels sucus digestius. Això resulta en femtes més líquides i freqüents, ja que l'aigua no ha estat reabsorbida adequadament. La diarrea pot ser causada per diverses raons, com infeccions, intoleràncies alimentàries, malalties intestinals, o fins i tot per reaccions a medicaments.

Nom: Curs:

Data:

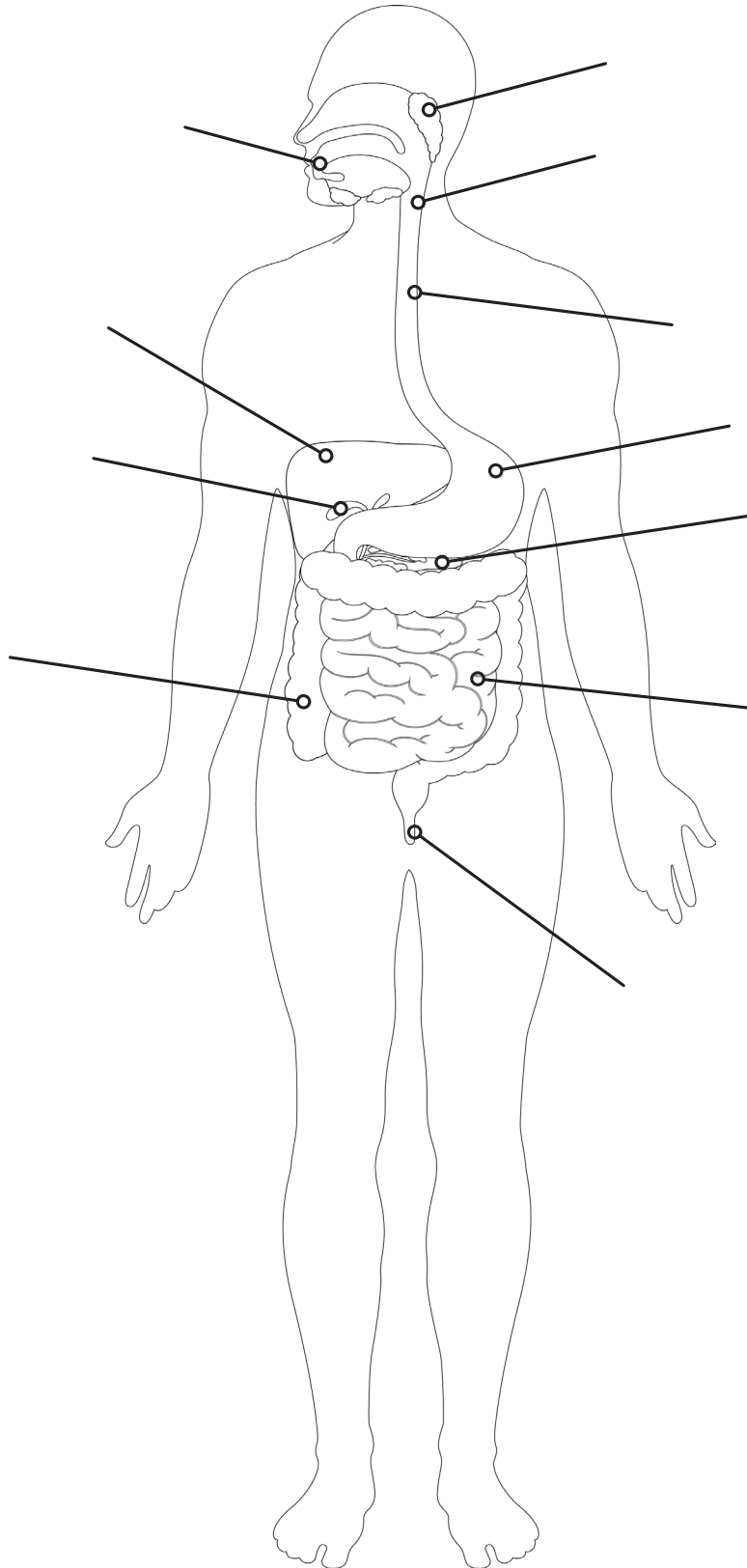
L'APARELL DIGESTIU



Nom: Curs:

Data:

L'APARELL DIGESTIU



Nom: Curs:

Data:

L'APARELL DIGESTIU

L'aparell digestiu és el sistema d'òrgans que transforma els aliments en substàncies que el nostre organisme pot absorbir per obtenir energia i matèria pel cos.

El procés de la digestió es realitza de la següent manera:

1 POSEM EL MENJAR A LA BOCA

A la boca, masteguem el menjar i el barregem amb la saliva, formant el bol alimentari. A continuació l'empassem cap a la faringe.

2 BAIXA PER L'ESÒFAG

Després de passar per la faringe, el bol alimentari baixa per l'esòfag i arriba a l'estómac.

3 VA A L'ESTÓMAC

L'estómac tritura i barreja els aliments amb suc gàstric i els converteix en una massa anomenada quim.

4 PASSA A L'INTESTÍ PRIM

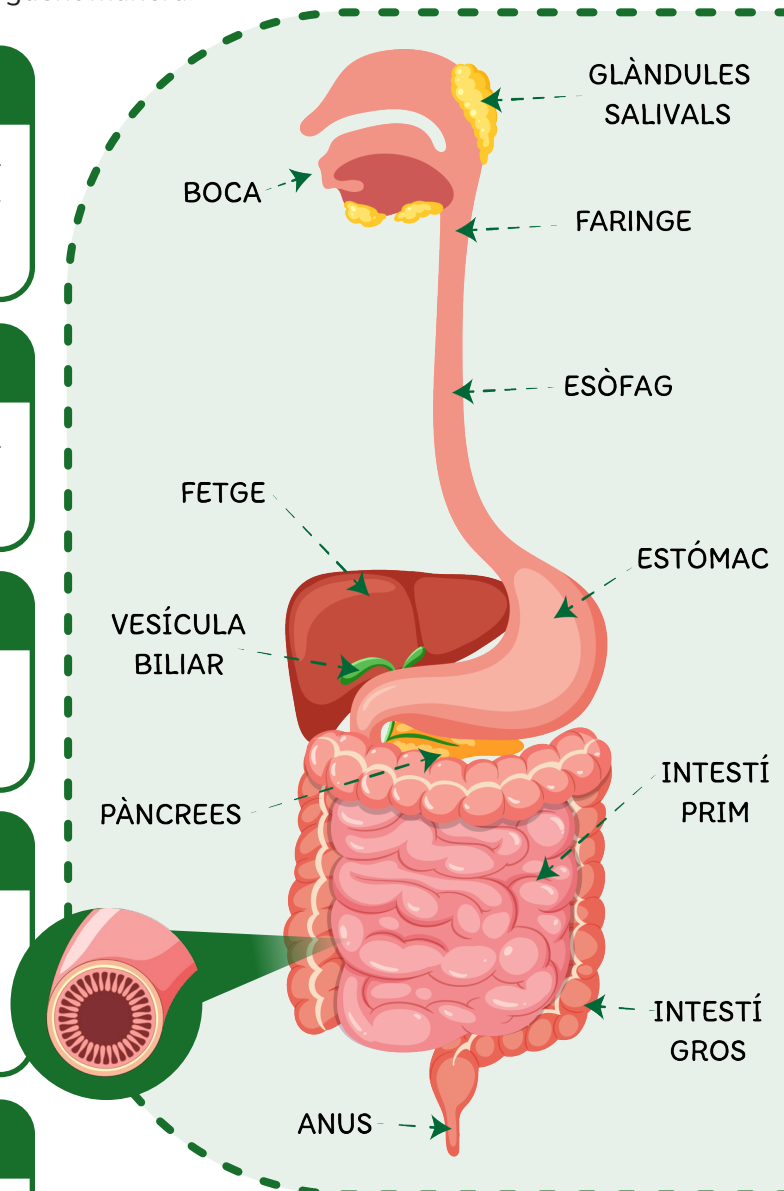
El quim passa a l'intestí prim, on els nutrients són absorbits i traspassats a la sang amb l'ajuda dels suc que generen el pàncrees i el fetge.

5 ARRIBA A L'INTESTÍ GROS

L'intestí gros s'encarrega d'absorbir l'aigua dels aliments que hem ingerit i els deixa gairebé secs.

6 SURT A TRAVÉS DE L'ANUS

Finalment, un cop absorbits els nutrients i l'aigua del menjar, el material sobrant del procés digestiu és excretat per l'anus.



1. Ordena els passos del procés de la digestió:

ARRIBA A L'INTESTÍ GROS

VA A L'ESTÓMAC

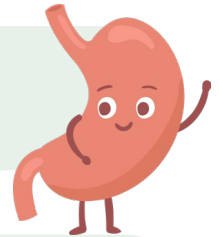
BAIXA PER L'ESÒFAG

POSEM EL MENJAR A LA BOCA

SURT A TRAVÉS DE L'ANUS

PASSA A L'INTESTÍ PRIM

2. Quin és l'objectiu del procés de digestió?



2. Com es diu la barreja de menjar i saliva que masteguem a la boca?

3. Què és el quim?

A quin òrgan es forma?

4. A quin òrgan s'absorbeixen els nutrients?

I l'aigua?

INVESTIGA!

Quant mesuren l'intestí prim i l'intestí gros d'un adult?



SABIES QUE...

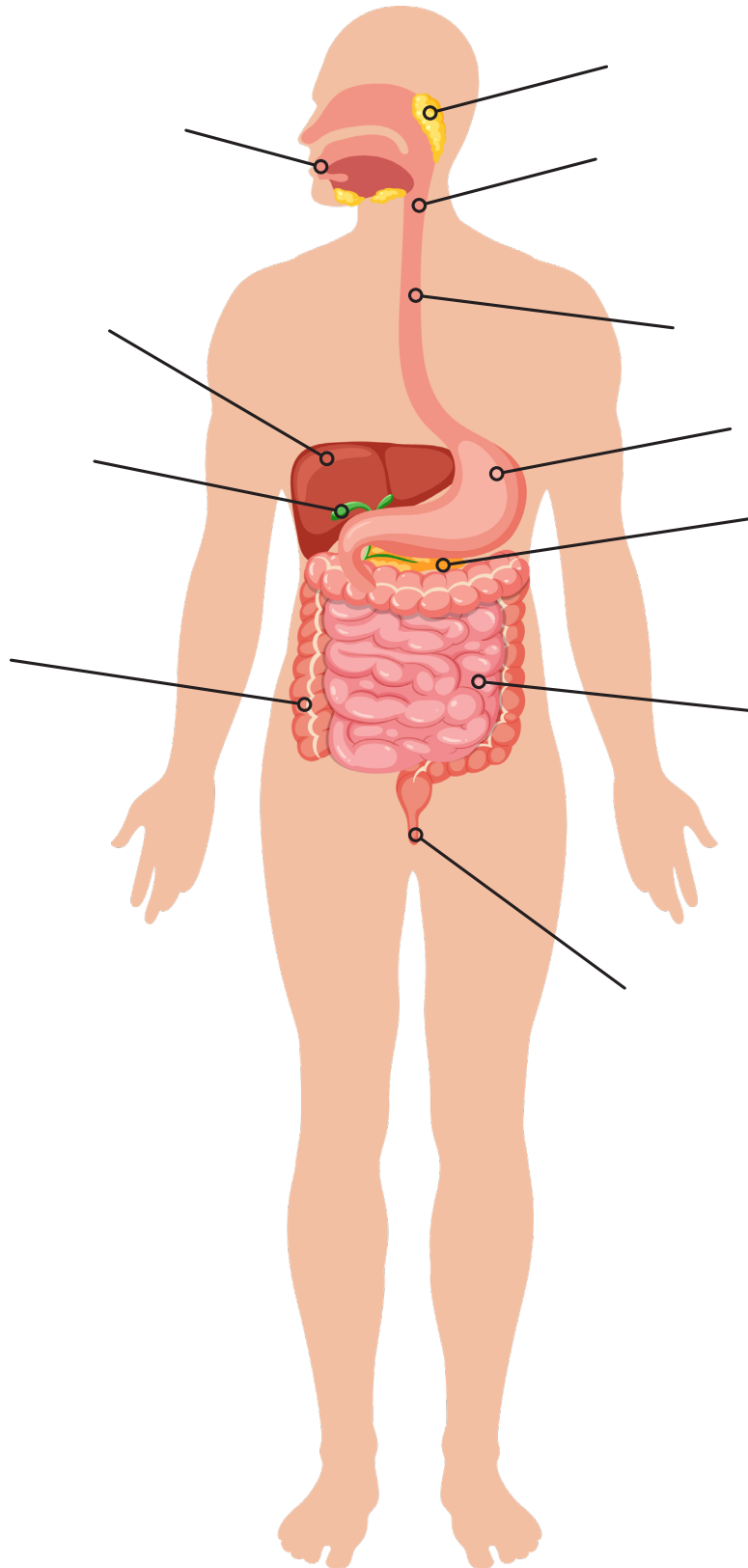
Quan tenim diarrea, el menjar i els líquids passen massa ràpidament per l'intestí gros, de manera que aquest òrgan no té prou temps per absorbir l'aigua dels aliments i dels sucus digestius. Això resulta en femtes més líquides i freqüents, ja que l'aigua no ha estat reabsorbida adequadament. La diarrea pot ser causada per diverses raons, com infeccions, intoleràncies alimentàries, malalties intestinals, o fins i tot per reaccions a medicaments.



Nom: Curs:

Data:

L'APARELL DIGESTIU

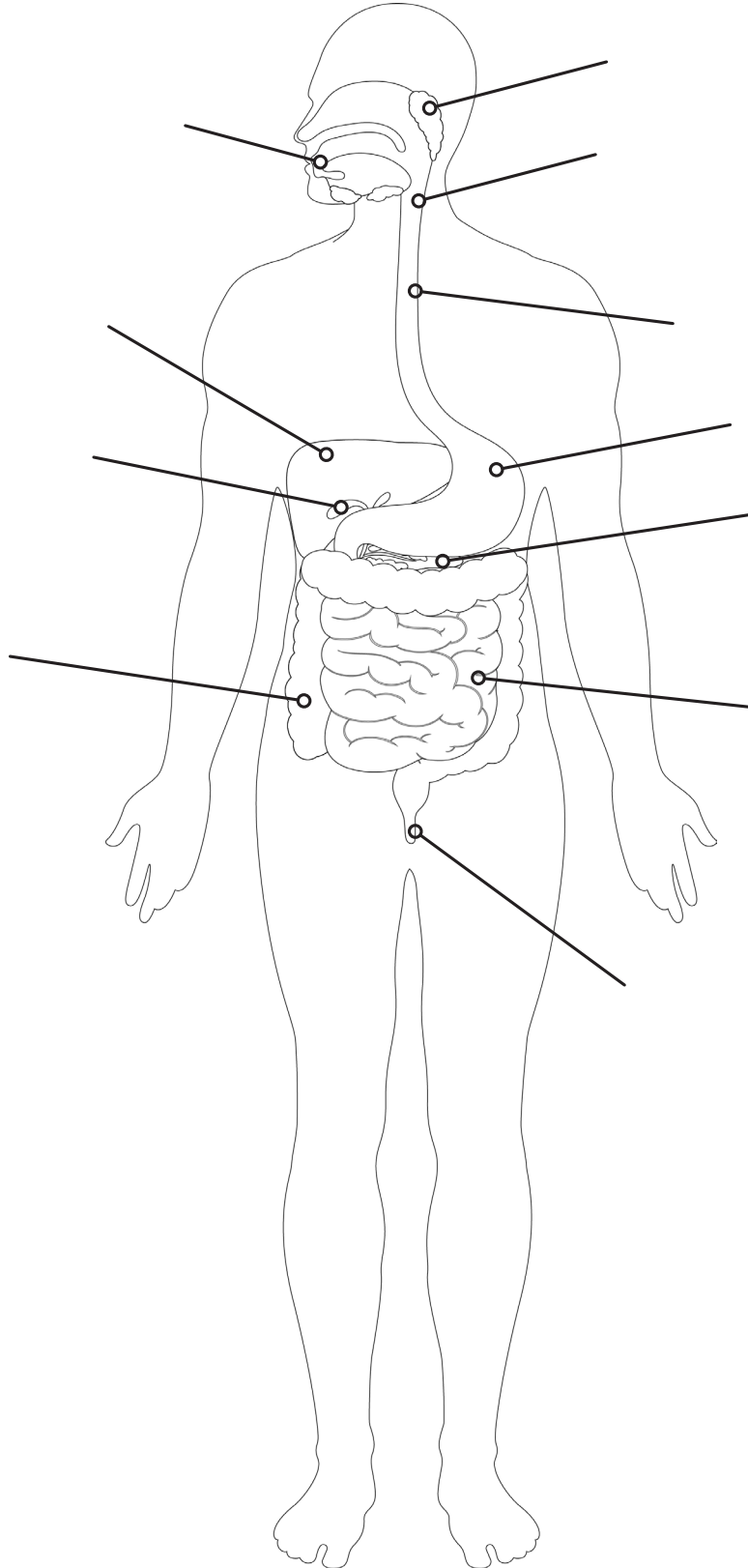


INTESTÍ GROS, PÀNCREES, ESÒFAG, BOCA, VESÍCULA BILIAR, ANUS, ESTÓMAC,
GLÀNDULES SALIVALS, INTESTÍ PRIM, FARINGE, FETGE

Nom: Curs:

Data:

L'APARELL DIGESTIU



INTESTÍ GROS, PÀNCREES, ESÒFAG, BOCA, VESÍCULA BILIAR, ANUS, ESTÓMAC,
GLÀNDULES SALIVALS, INTESTÍ PRIM, FARINGE, FETGE

Nom: Curs:

Data:

L'APARELL DIGESTIU

L'aparell digestiu és el sistema d'òrgans que transforma els aliments energia i matèria pel cos.

El procés de la digestió es realitza de la següent manera:

1 POSEM EL MENJAR A LA BOCA

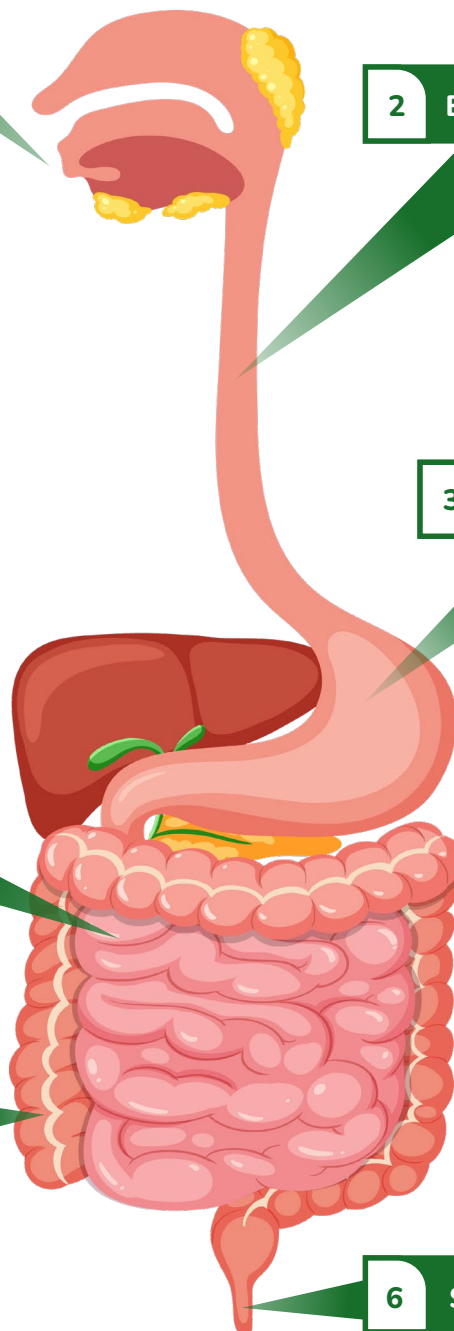
2 BAIXA PER L'ESÒFAG

3 VA A L'ESTÓMAC

4 PASSA A L'INTESTÍ PRIM

5 ARRIBA A L'INTESTÍ GROS

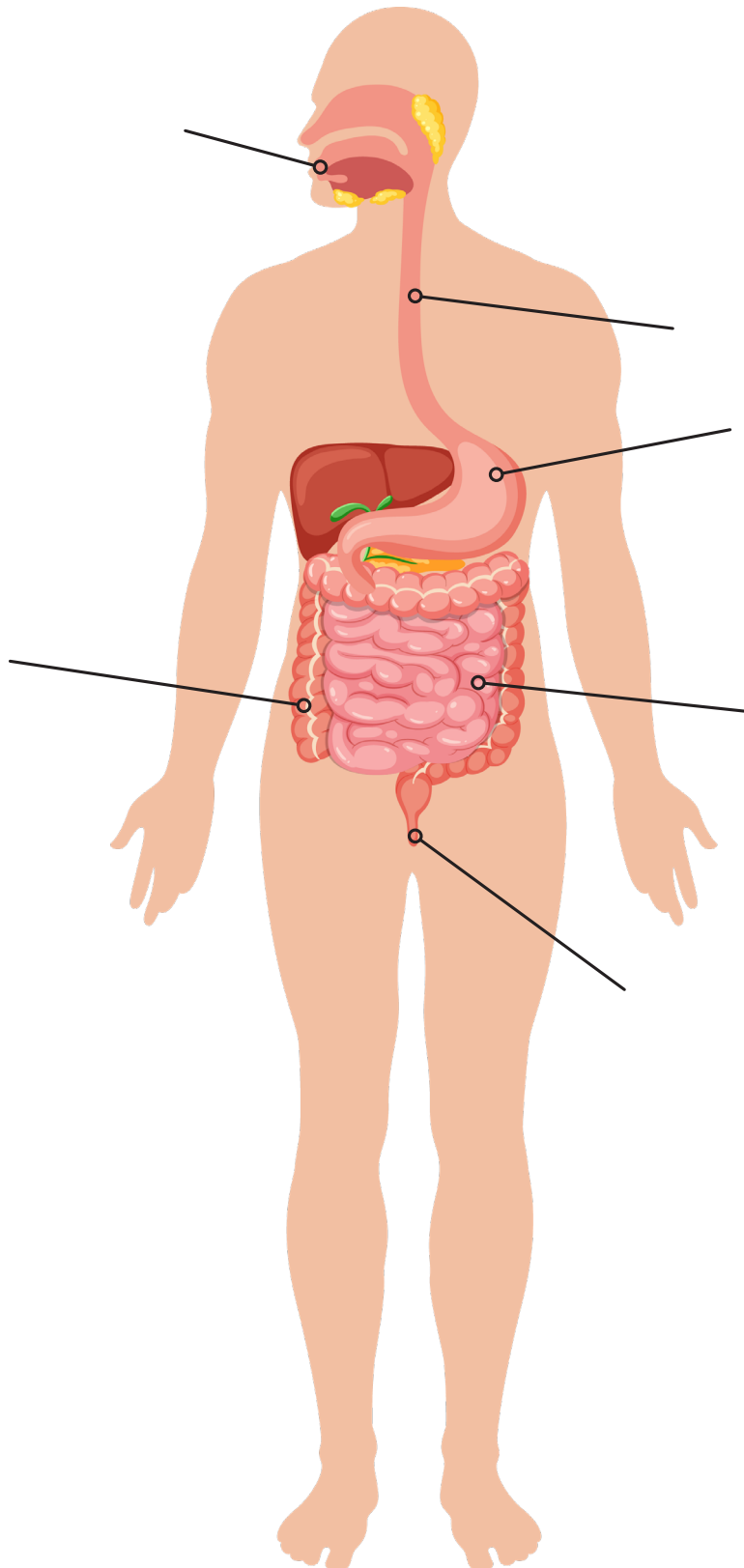
6 SURT A TRAVÉS DE L'ANUS



Nom: Curs:

Data:

L'APARELL DIGESTIU

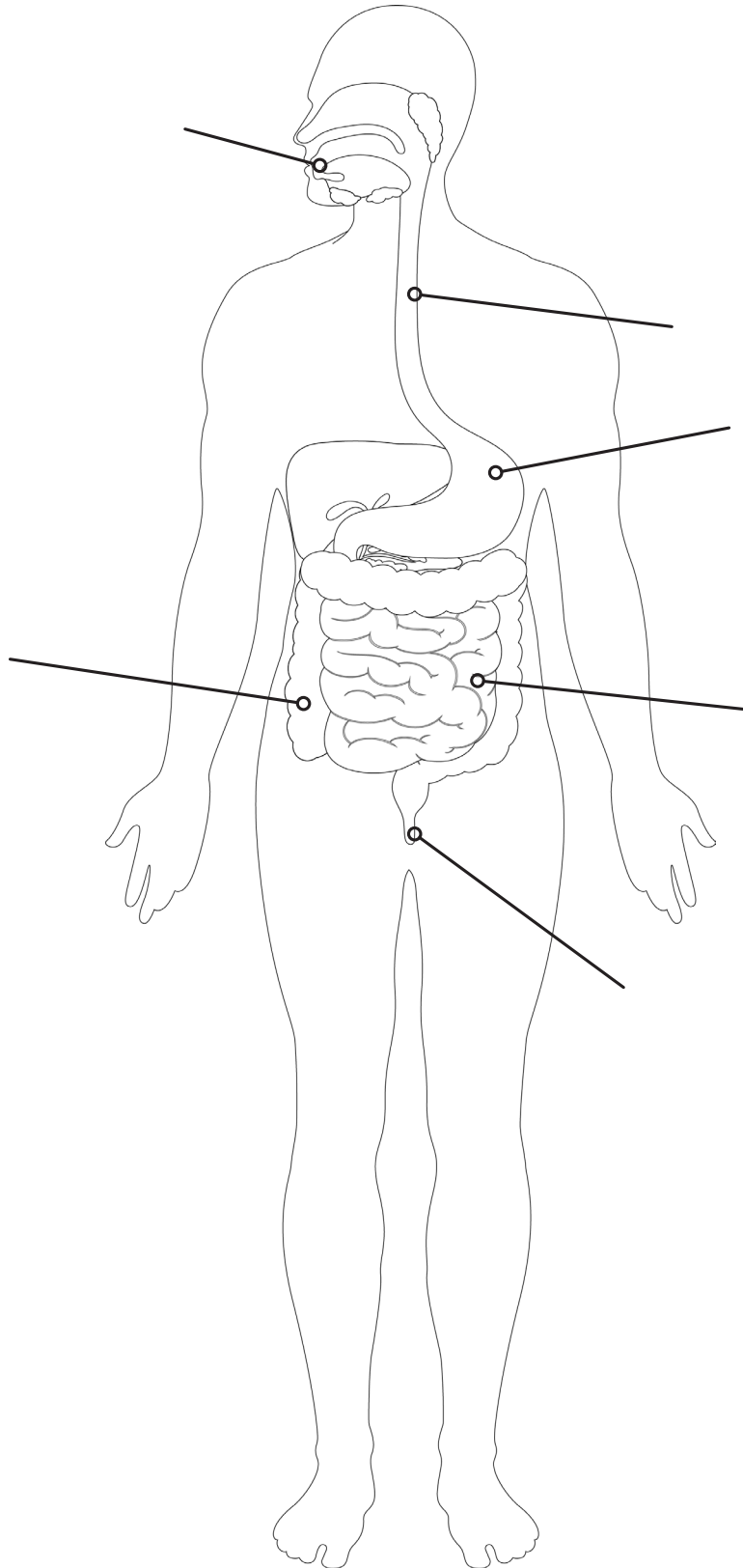


INTESTÍ GROS, ESÒFAG, BOCA, INTESTÍ PRIM, ANUS, ESTÓMAC

Nom: Curs:

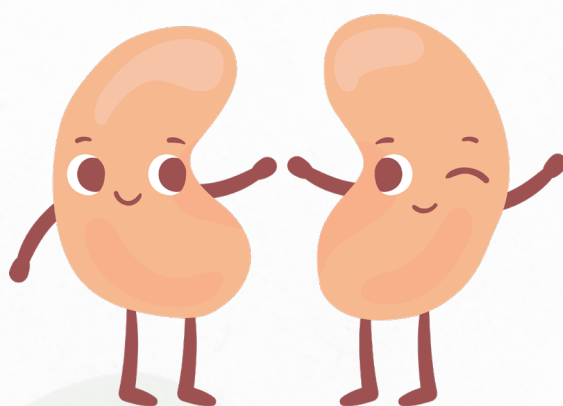
Data:

L'APARELL DIGESTIU



Gràcies per confiar en **SàviaMENT!**

Espero que aquest material et sigui d'utilitat!



Si necessites un material a mida, no dubtis a demanar-lo!

Si detectes algun error o vols suggerir algun canvi,
pots escriure a:
info@saviament.com