

EL TEMPS I EL CLIMA



CONTINGUTS

- Temps o clima?
- Els elements del temps
- Aparells de mesura
- Els núvols
- El temps: activitats
- Els elements del clima
- Els climes del món
- Els climes d'Europa
- Els climes d'Espanya
- Els climogrames



TEMPS O CLIMA?

Avui plou i fa fred!

EL TEMPS

Quan parlem del **temps** ens referim a les **condicions atmosfèriques** com la temperatura, la humitat, la pressió i les precipitacions, que ocorren en un lloc i moment determinats.



Al meu poble els estius són calorosos i els hiverns suaus.



EL CLIMA

En canvi, quan parlem del **clima** ens referim als **patrons i tendències de les condicions atmosfèriques a llarg termini** en una regió determinada.

ELS ELEMENTS DEL TEMPS

LA TEMPERATURA



LA HUMITAT



LA PRESSIÓ
ATMOSFÈRICA



EL VENT



LES PRECIPITACIONS



LA NUVOLOSITAT



ELS ELEMENTS DEL CLIMA

El clima es veu influenciat pels elements del temps i per altres factors geogràfics com:

LA LATITUD



L'ALTITUD



LES FORMES
DE RELLEU





LA PROXIMITAT
AL MAR





ELS ELEMENTS DEL TEMPS





DILLUNS
07 DE MAIG
12°C/5°C
15:00 h

 **HUMITAT**
90%

 **VENT**
65 Km/h
Ratxes de 90 Km/h

 **PRESSIÓ**
950 hPa

 **NE**

TEMPERATURA



És la quantitat de calor o fred de l'aire.
La temperatura més alta del dia rep el nom de màxima i la més baixa rep el nom de mínima.

Unitat de mesura: graus centígrads.

°C

PRESSIÓ ATMOSFÈRICA



És la força que l'aire exerceix sobre la superfície de la Terra.
Influeix en els vents.

Unitat de mesura: hectopascals.

hPa

VENT



És el moviment de l'aire a través de l'atmosfera.

Unitat de mesura: quilòmetres/hora.

Km/h

HUMITAT



És la quantitat de vapor d'aigua que hi ha en l'aire.

El grau d'humitat influeix en la sensació tèrmica de la temperatura i en les precipitacions.

Unitat de mesura: percentatge.

%

PRECIPITACIONS



Són l'aigua, la neu o la pedra que cau dels núvols.

Unitat de mesura: mil·límetres.

mm

NUVOLOSITAT








És la quantitat i el tipus de núvols presents a l'atmosfera.

Es classifiquen segons la forma, l'alçada i el color.

EL TEMPS ACTIVITATS

Quin temps fa avui? Anota les condicions atmosfèriques del lloc on vius:

<input type="text"/>	 HUMITAT	 VENT	 PRECIPITACIÓ
Dia: <input type="text"/>	<input type="text"/>	<input type="text"/>	<input type="text"/>
Hora: <input type="text"/>	 PRESSIÓ		 NUVOLOSITAT
Temp. Màx. <input type="text"/>	<input type="text"/>		<input type="text"/>
Temp. Min. <input type="text"/>			

Quin aparell faries servir per mesurar cada element?

TEMPERATURA

HUMITAT

PRESSIÓ

VENT

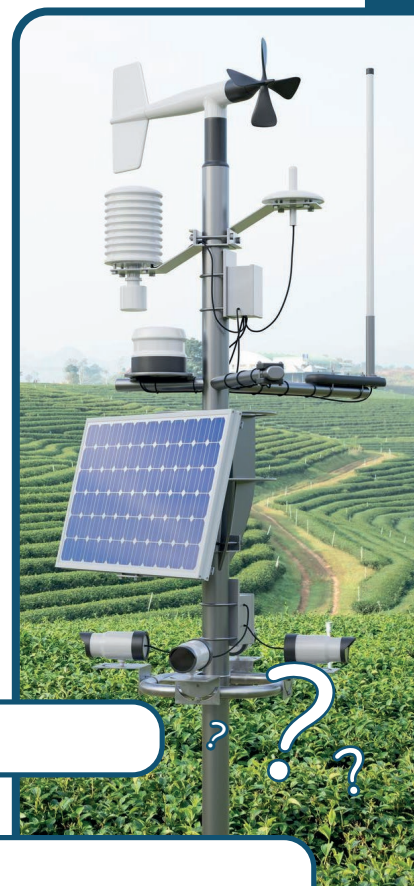
PRECIPITACIÓ

INVESTIGA!

A vegades podem trobar molts aparells de mesura atmosfèrica en un mateix lloc. Investiga quin nom reben aquests llocs.

Per a què serveix la mànega de vent?

LA MÀNEGA DE VENT



ELS CLIMES DEL MÓN

Al planeta Terra hi trobem una gran diversitat de climes segons la regió geogràfica en la que ens trobem. Però què és exactament el clima?

Quan parlem de clima ens referim a les condicions atmosfèriques pròpies d'una regió a llarg termini.

A gran escala, podem dir que a la Terra hi han 3 franges climàtiques ben diferenciades:

La zona càlida
La zona temperada
La zona freda

Classifiquem els climes segons diferents factors, com ara les temperatures, les precipitacions i la vegetació predominant de cada lloc.

ZONA CÀLIDA

S'estén des de l'Equador cap al nord i cap al sud fins, aproximadament, al Tròpic de Càncer i al Tròpic de Capricorn.

Alguns dels climes típics de la zona càlida són l'equatorial, el tropical i el desèrtic.

ZONA FREDA

ZONA TEMPERADA

ZONA CÀLIDA

ZONA TEMPERADA

ZONA FREDA

ZONA TEMPERADA

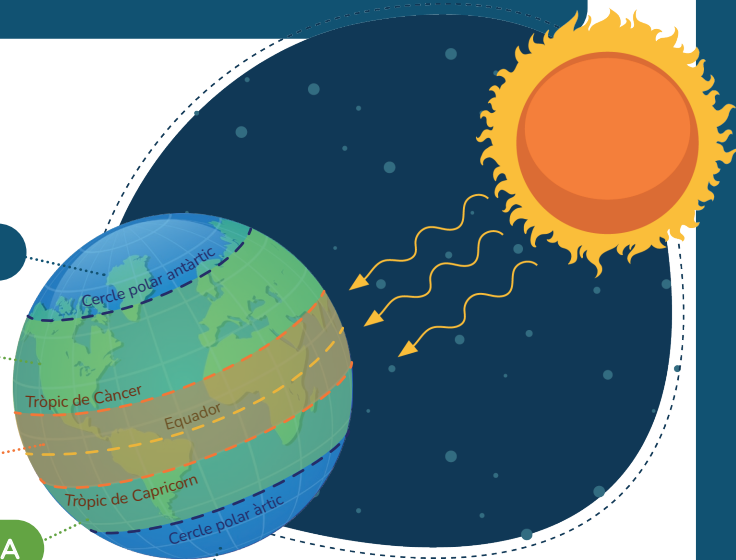
N'hi ha dues. Van des dels Tròpics fins als cercles polars Àrtic i Antàrtic.

En les zones temperades trobem climes com l'oceànic, el continental, el Mediterrani i l'estepari.

ZONA FREDA

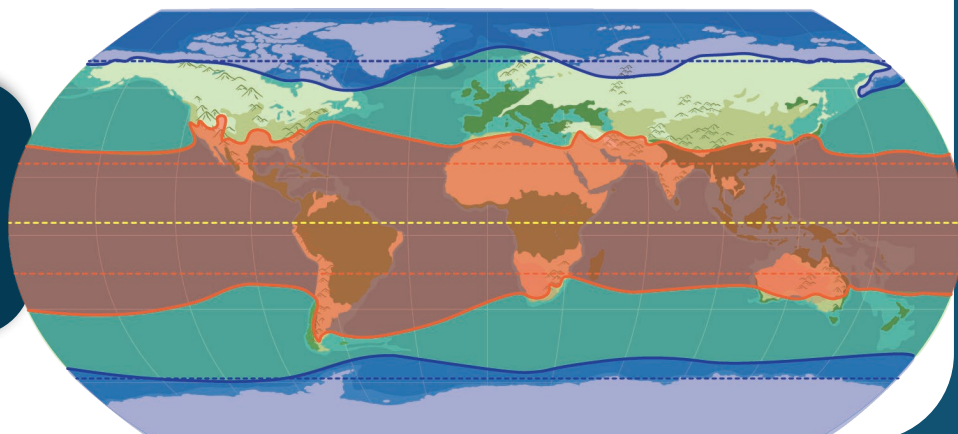
N'hi ha dues. Van des dels cercles polars Àrtic i Antàrtic fins als Pols del planeta Terra.

A la zona freda trobem climes com el boreal (també conegut com a subàrtic), el de tundra i el glacial.



Per valorar i decidir quin clima és típic de cada regió, es porten a terme registres de les seves condicions atmosfèriques i de la seva flora durant al menys 30 anys!

Tot i que sovint fem servir els Tròpics i els Cercles Polars per separar les principals franges climàtiques, cal que tinguis en compte que són fronteres orientatives. Observa com d'irregulars poden ser:



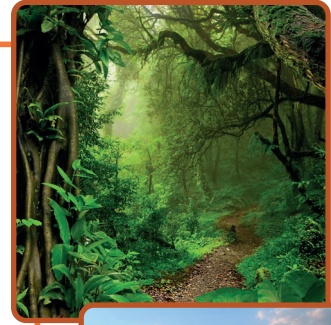
ZONA CÀLIDA

A la zona càlida de la Terra les temperatures solen ser càlides i acostumen a variar poc. Alguns dels climes típics d'aquesta zona són l'equatorial, el tropical i el de sabana i el desèrtic.

En aquests llocs no hi ha estacions com la primavera, l'estiu, la tardor i l'hivern. En canvi, hi ha estacions humides (o pluvials) i seques.

A les regions amb climes equatorials, tropicals i de sabana hi sol ploure amb abundància, especialment durant les èpoques fluvials. En canvi, a les zones amb climes desèrtics l'aigua hi escasseja molt.

Per això, a les zones equatorials i tropicals trobem selves amb vegetació molt abundant i variada. En canvi, als deserts la vegetació és escassa i s'ha hagut d'adaptar a la sequera.



ZONA TEMPERADA

En les zones temperades trobem climes com l'oceànic, el continental, el mediterrani i l'estepari.

En aquesta zona, a diferència de la càlida, sí que hi ha estacions (primavera, estiu, tardor i hivern), i per tant, les condicions climàtiques van variant al llarg de l'any.

En les zones amb els climes oceànic i mediterrani les temperatures solen ser suaus i en general varien poc al llarg de l'any, en canvi a les zones continentals i estepàries poden variar força entre l'estiu i l'hivern.

En general hi ha èpoques amb més pluja i menys, depenent de l'estació de l'any, tret de les zones oceàniques, on sol ploure al llarg de tot l'any.

La vegetació varia molt en funció de la regió. S'hi poden trobar arbres de fulla perenne i arbres caducifolis, així com tota mena d'arbustos i herbes.

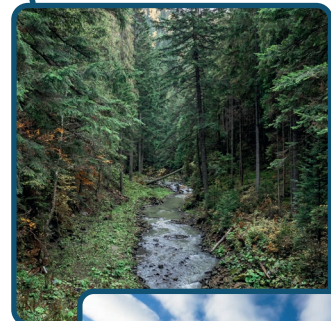


ZONA FREDA

La zona freda de la Terra es caracteritza per temperatures molt baixes i precipitacions que sovint són en forma de neu. En aquesta zona trobem climes com el boreal (o subàrtic), la tundra (o alpi) i el glacial.

A la zona boreal hi trobem abundants boscos de coníferes com els avets i els pins, però a mesura que ens acostem als pols la vegetació comença a ser molt escassa. Degut a les condicions climàtiques tan extremes, a la tundra pràcticament no hi ha arbres, només herbes i petits arbustos. En els pols les condicions climàtiques són encara més inhòspites i la vegetació és molt limitada i fins i tot nul·la.

A les zones boreals encara es poden percebre les quatre estacions, però a les zones glacials i de tundra només hi ha dues estacions: estiu i hivern. A la tundra els dies són molt curts durant l'hivern i una mica més llargs durant l'estiu. A les regions polars, en canvi, s'hi experimenten els estius polars, durant els quals la regió està contínuament il·luminada, i els hiverns polars, durant els quals la regió està contínuament a les fosques.



■ Classifica els climes segons la zona climàtica a la qual pertanyen:

polar - tropical - continental - oceànic - estepari - boreal
equatorial - de sabana - tundra - desèrtic - mediterrani



ZONA CÀLIDA

ZONA TEMPERADA

ZONA FREDA

■ A quina zona climàtica es troba el poble o ciutat on vius?

■ Quin clima és característic del lloc on vius?

■ Descriu amb les teves paraules com és el clima de la teva regió:

ESTIUS

PRECIPITACIONS

HIVERNS

VEGETACIÓ

■ Digues si les següents afirmacions són certes o falses:

A totes les zones del món hi ha quatre estacions.

Les selves són típiques de la zona freda.

A les zones amb clima desèrtic hi escasseja l'aigua.

El clima mediterrani és suau i varia poc al llarg de l'any.

Als pols només hi ha estiu i hivern.

A la tundra hi ha abundància de vegetació, especialment arbres.

A la zona temperada les pluges varien al llarg de les estacions.

