

EL PAISATGE



Nom:

Data:

Curs:

EL PAISATGE



Nom:

Data:

Curs:

EL PAISATGE

1 Observa la imatge. Quins elements hi veus?



2 Observa i pensa. Marca amb una creu la teva resposta.

Creus que hi ha elements naturals? Sí No

Creus que hi ha elements creats pels humans? Sí No

Penses que aquest paisatge és natural o humanitzat? Natural
Humanitzat

3 Llegeix amb atenció:

Els elements naturals són aquells que pertanyen a la natura, com els arbres, les muntanyes, els rius, els animals...

Els elements humanitzats, en canvi, són els que han creat els humans, com per exemple les cases, les carreteres, els fanals...



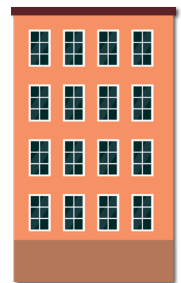
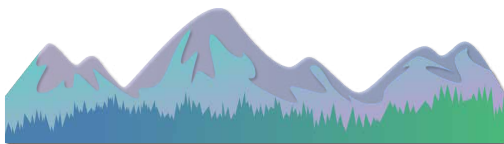
Quan un paisatge té elements fets pels humans, diem que és un paisatge humanitzat. En canvi, si només té elements naturals, diem que és un paisatge natural.

4 Relaciona. Indica si aquests elements són naturals o humanitzats:



Element natural

Element humanitzat



5 Reflexiona. Amb el que saps ara, diries que el paisatge d'abans era natural o humanitzat?

.....

EL PAISATGE



NOM:

DATA:

CURS:

EL PAISATGE



NOM:

DATA:

CURS:

EL PAISATGE

1 OBSERVA LA IMATGE. QUÈ HI VEUS?



2 MARCA AMB UNA CREU LA TEVA RESPOSTA.

HI HA ELEMENTS NATURALS? SÍ NO

HI HA ELEMENTS FETS PELS HUMANS? SÍ NO

QUIN TIPUS DE PAISATGE CREUS QUE ÉS? NATURAL
HUMANITZAT

3 LLEGEIX AMB ATENCIÓ:

ELS ELEMENTS NATURALS SÓN AQUELLS QUE PERTANYEN A LA NATURA, COM ELS ARBRES, LES MUNTANYES, ELS RIUS, ELS ANIMALS...

ELS ELEMENTS HUMANITZATS, EN CANVI, SÓN ELS QUE HAN CREAT ELS HUMANS, COM PER EXEMPLE LES CASES, LES CARRETERES, ELS FANALS...

QUAN UN PAISATGE TÉ ELEMENTS FETS PELS HUMANS, DIEM QUE ÉS UN PAISATGE HUMANITZAT.

EN CANVI, SI NOMÉS TÉ ELEMENTS NATURALS, DIEM QUE ÉS UN PAISATGE NATURAL.

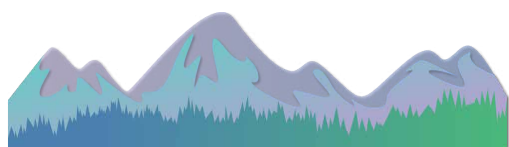


4 RELACIONA. INDICA SI AQUESTS ELEMENTS SÓN NATURALS O HUMANITZATS:



ELEMENT NATURAL

ELEMENT HUMANITZAT



5 REFLEXIONA. AMB EL QUE SAPS ARA, DIRIES QUE EL PAISATGE D'ABANS ERA NATURAL O HUMANITZAT?

.....

EL PAISATGE



Nom:

Data:

Curs:

EL PAISATGE



Nom:

Data:

Curs:

EL PAISATGE

1 Observa la imatge. Què hi veus?



2 Marca amb una creu la teva resposta.

Hi ha elements naturals? Sí No

Hi ha elements fets pels humans? Sí No

Quin tipus de paisatge creus que és? Natural
Humanitzat

3 Llegeix amb atenció:

Els elements naturals són aquells que pertanyen a la natura, com els arbres, les muntanyes, els rius, els animals...

Els elements humanitzats, en canvi, són els que han creat els humans, com per exemple les cases, les carreteres, els fanals...

Quan un paisatge té elements fets pels humans, diem que és un paisatge humanitzat.

En canvi, si només té elements naturals, diem que és un paisatge natural.

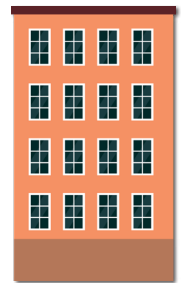
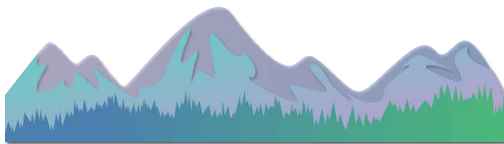


4 Relaciona. Indica si aquests elements són naturals o humanitzats:



Element natural

Element humanitzat



5 Reflexiona. Amb el que saps ara, diries que el paisatge d'abans era natural o humanitzat?

.....

EL PAISATGE



VERSIÓ
ADAPTADA

EL PAISATGE

1 Observa la imatge. Què hi veus?



2 Marca amb una creu la teua resposta.

Hi ha elements naturals? Sí No

Hi ha elements fets pels humans? Sí No

Quin tipus de paisatge creus que és? Natural
Humanitzat

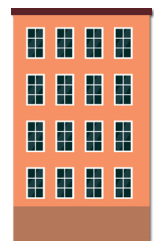
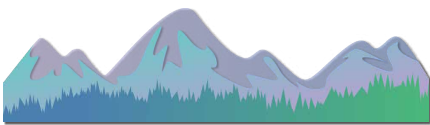
3 Llegeix amb atenció:

Quan un paisatge té elements fets pels humans, diem que és un paisatge humanitzat.

En canvi, si només té elements naturals, diem que és un paisatge natural.



4 Relaciona:



Element natural

Element humanitzat

5 Amb el que saps ara, diries que el paisatge d'abans era natural o humanitzat?

.....



EL PAISATGE

1 OBSERVA LA IMATGE. QUÈ HI VEUS?



2 MARCA AMB UNA CREU LA TEVA RESPOSTA.

HI HA ELEMENTS NATURALS? SÍ NO

HI HA ELEMENTS FETS PELS HUMANS? SÍ NO

QUIN TIPUS DE PAISATGE CREUS QUE ÉS? NATURAL
HUMANITZAT

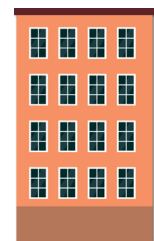
3 LLEGEIX AMB ATENCIÓ:

QUAN UN PAISATGE TÉ ELEMENTS FETS PELS HUMANS, DIEM QUE ÉS UN PAISATGE HUMANITZAT.

EN CANVI, SI NOMÉS TÉ ELEMENTS NATURALS, DIEM QUE ÉS UN PAISATGE NATURAL.



4 RELACIONA:



ELEMENT NATURAL

ELEMENT HUMANITZAT

5 AMB EL QUE SAPS ARA, DIRIES QUE EL PAISATGE D'ABANS ERA NATURAL O HUMANITZAT?

.....



EL PAISATGE

1 Observa la imatge. Què hi veus?



2 Marca amb una creu la teva resposta.

Hi ha elements naturals? Sí No

Hi ha elements fets pels humans? Sí No

Quin tipus de paisatge creus que és? Natural
Humanitzat

3 Llegeix amb atenció:

Quan un paisatge té elements fets pels humans, diem que és un paisatge humanitzat.

En canvi, si només té elements naturals, diem que és un paisatge natural.

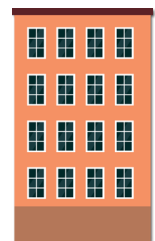


4 Relaciona:



Element natural

Element humanitzat



5 Amb el que saps ara, diries que el paisatge d'abans era natural o humanitzat?

.....



EL PAISATGE



ACTIVITATS +

Continguts

A continuació trobareu un recull de fitxes complementàries per al dossier "El paisatge". Poden servir per treballar més a fons algun dels apartats o bé com a tasques extra per a aquells alumnes més ràpids i/o avançats.

Activitats de medi:

- Paisatges naturals i humanitzats
- Tipus de paisatges: muntanya, plana i costa

Activitats de llengua:

- Descriu paisatges
- Sopa de lletres
- Mots encreuats

Activitats de matemàtiques:

- Comptem elements
- Troba les diferències
- Sudoku

Activitats artístiques:

- Paisatges naturals i humanitzats
- Completa el paisatge
- Paisatges amb plastilina

Solucions i retallables

EL PAISATGE

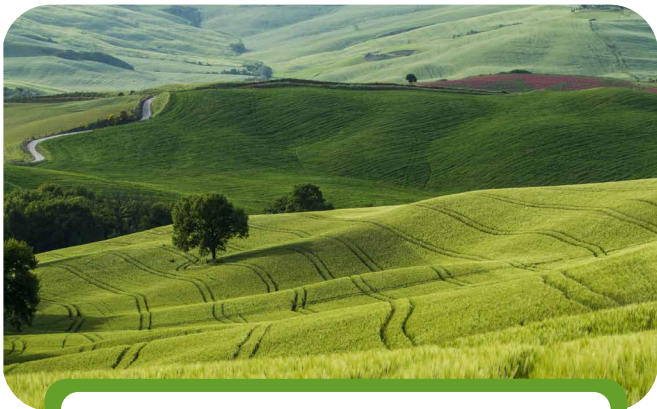
Nom:

Data:

■ Classifica les imatges segons si són de paisatges naturals o humanitzats. Fixa't en l'exemple:



Paisatge natural



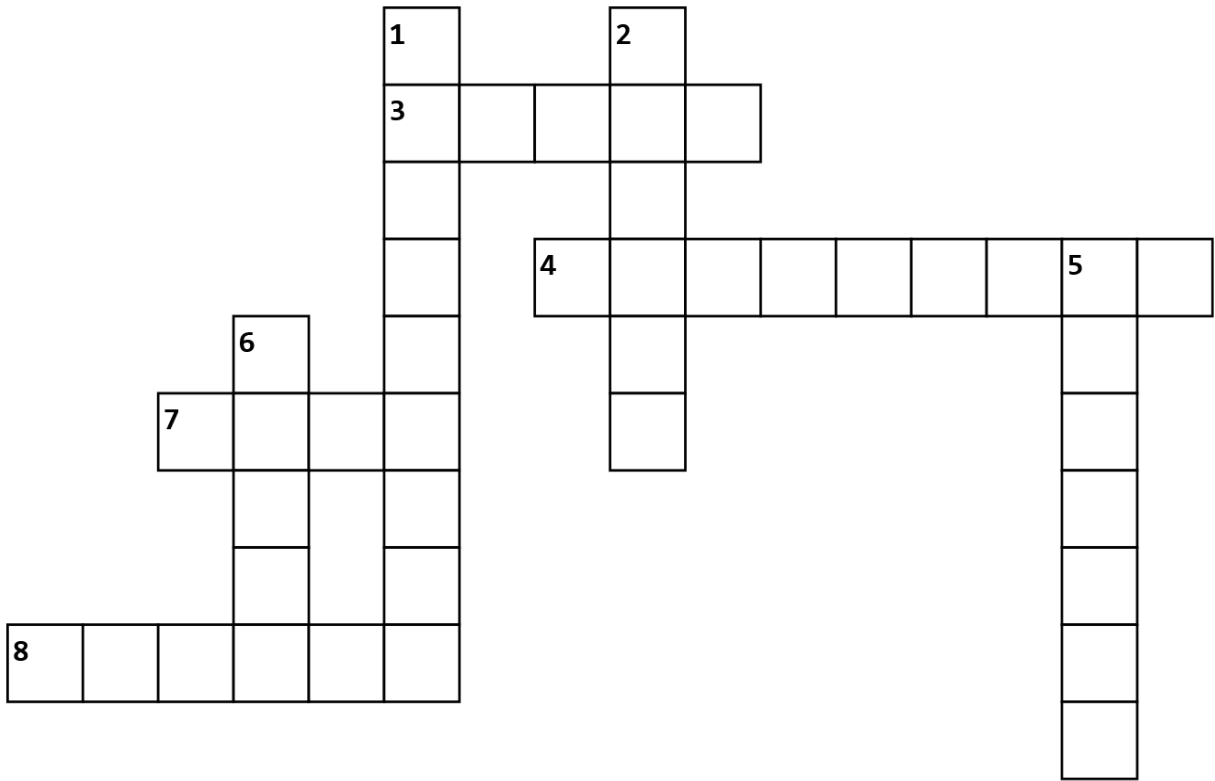


EL PAISATGE

Nom:

Data:

■ Resol els mots encreuats.



1



2



3



4



5



6



7



8



EL PAISATGE

Nom:

Data:

■ Comptem! Quants elements hi ha de cada tipus?



Quants ocells hi ha?

Quants vehicles veus en total?

Quants arbusts hi ha?

I quants núvols?

Hi ha algun banc?

I fanals?

Has trobat alguna bala de palla?

Entre fanals i bancs, quants elements hi ha en total?



EL PAISATGE



ACTIVITATS +

LLETRA DE PAL

EL PAISATGE

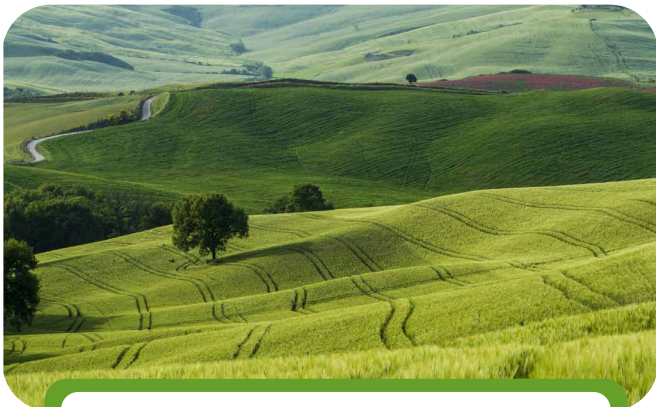
NOM:

DATA:

CLASSIFICA LES IMATGES SEGONS SI SÓN DE PAISATGES NATURALS O HUMANITZATS. FIXA'T EN L'EXEMPLE:

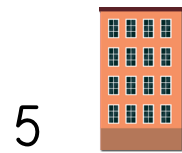
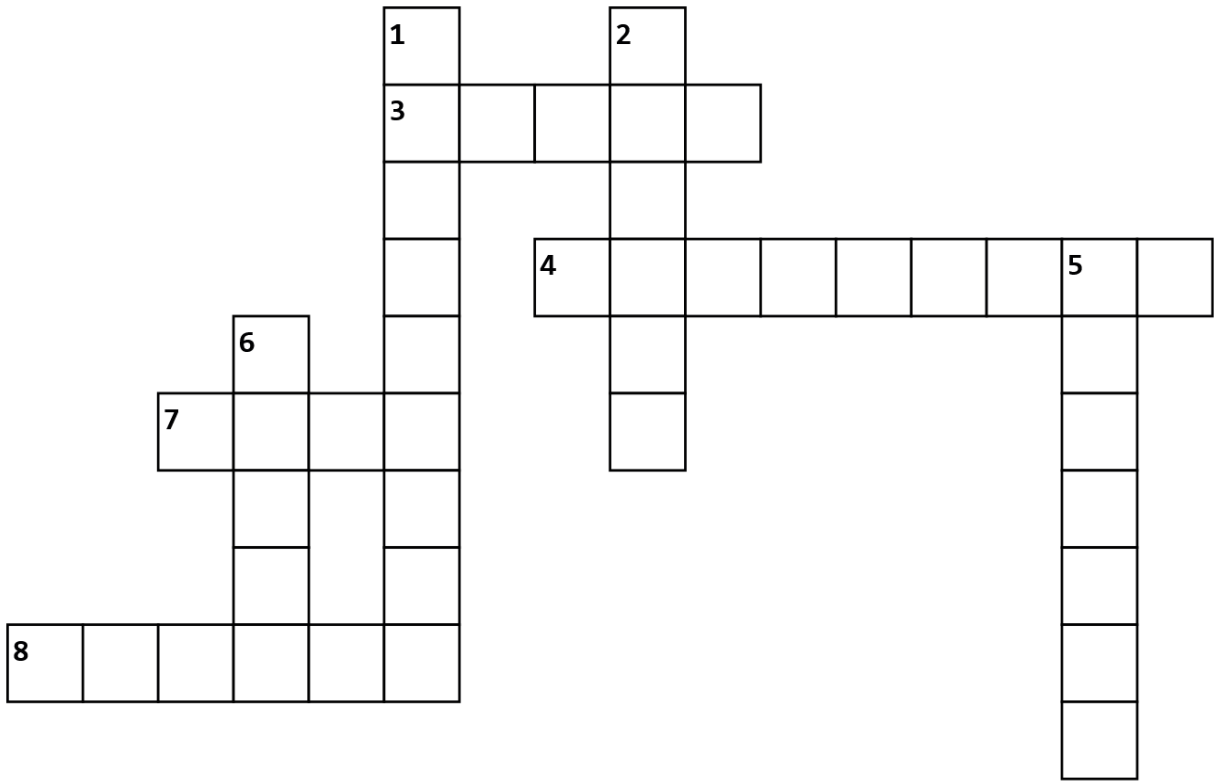


PAISATGE NATURAL





RESOL ELS MOTS ENCREUATS.



EL PAISATGE

NOM:

DATA:

■ COMPTEM! QUANTS ELEMENTS HI HA DE CADA TIPUS?



QUANTS OCELLS HI HA?

QUANTS VEHICLES VEUS EN TOTAL?

QUANTS ARBUSTS HI HA?

I QUANTS NÚVOLS?

HI HA ALGUN BANC? QUANTS?

I FANALS?

HAS TROBAT ALGUNA BALA DE PALLA? QUANTES?

ENTRE FANALS I BANCS, QUANTS ELEMENTS HI HA EN TOTAL?



EL PAISATGE



ACTIVITATS +

Lletra d'impremta

EL PAISATGE

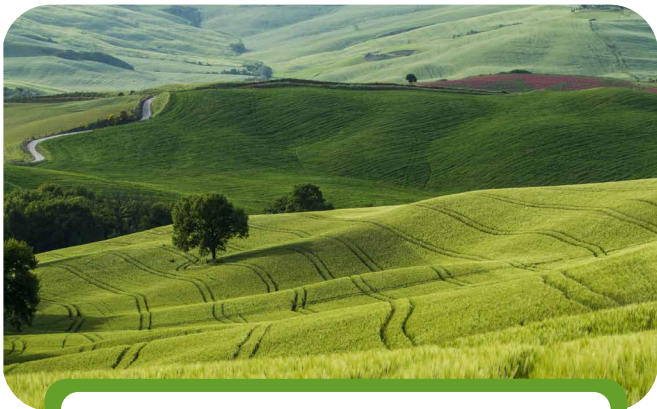
Nom:

Data:

- Classifica les imatges segons si són de paisatges naturals o humanitzats. Fixa't en l'exemple:

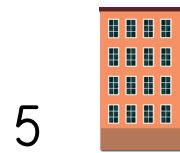
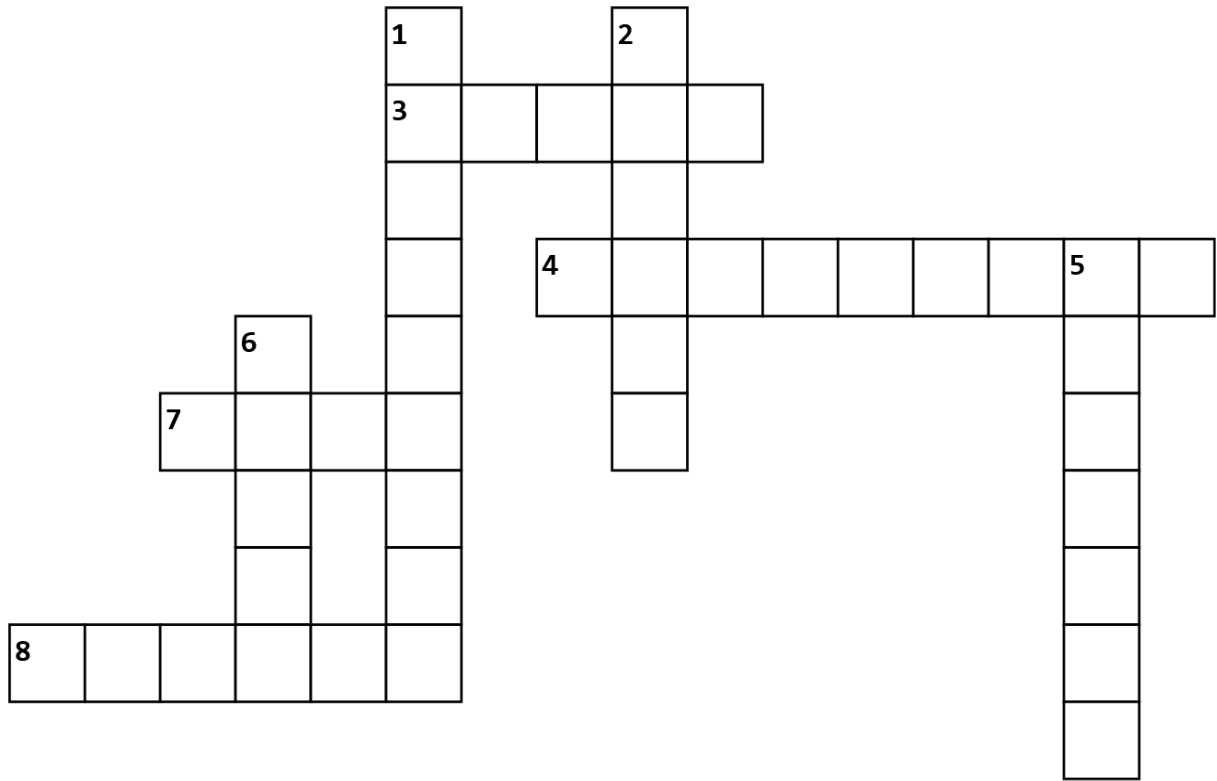


Paisatge natural





■ Resol els mots encreuats.



■ Comptem! Quants elements hi ha de cada tipus?



Quants ocells hi ha?

Quants vehicles veus en total?

Quants arbusts hi ha?

I quants núvols?

Hi ha algun banc?

Quants?

I fanals?

Has trobat alguna bala de palla?

Quantes?

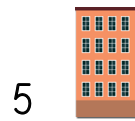
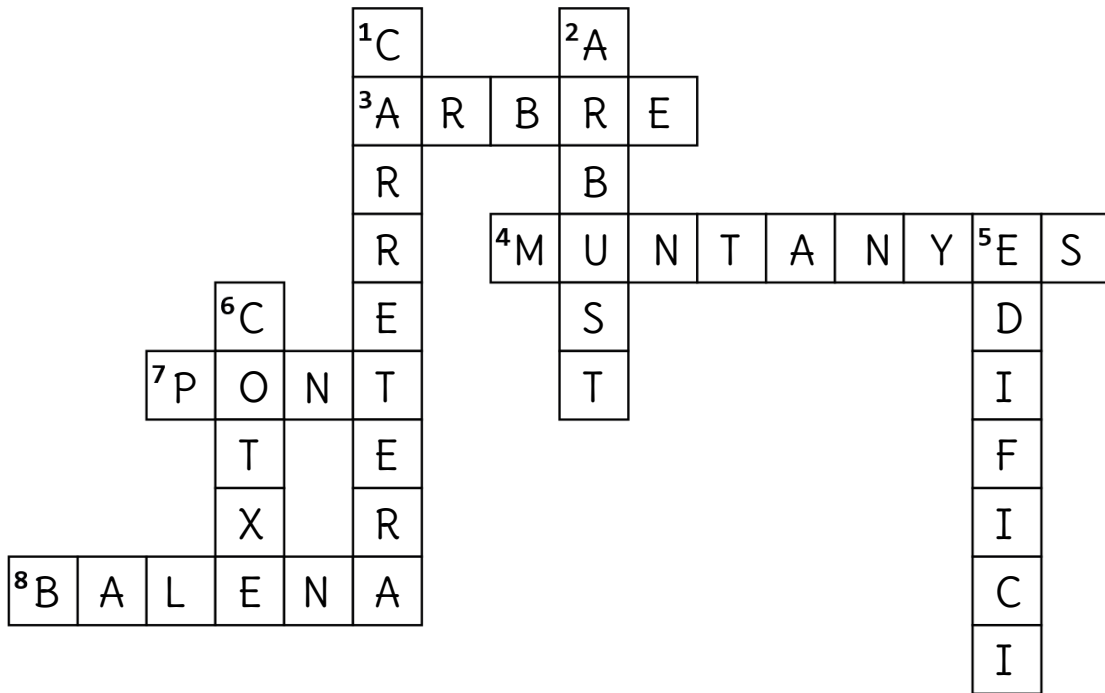
Entre fanals i bancs, quants elements hi ha en total?



EL PAISATGE



SOLUCIONS I RETALLABLES



Quants ocells hi ha? 4

Quants vehicles veus en total? 6

Quants arbusts hi ha? 12

I quants núvols? 12

Hi ha algun banc? **Sí** Quants? 5

I fanals? 6

Has trobat alguna bala de palla? **Sí** Quantes? 7

Entre fanals i bancs, quants elements hi ha en total? 11



EL PAISATGE



RACONS

Continguts

Aquests materials estan pensats per a ser impresos, plastificats i presentats a l'aula com a racons que els alumnes podran treballar de manera autònoma.

Racó de medi:

- Paisatges naturals i humanitzats
- El paisatge humanitzat
- Tipus de paisatges: muntanya, plana i costa

Racó de llengua:

- Descriu paisatges
- Sopa de lletres
- Mots encreuats

Racó de matemàtiques:

- Comptem elements
- Troba les diferències
- Sudoku

Racó artístic:

- Paisatges naturals i humanitzats
- Completa el paisatge
- Paisatges amb plastilina

Retalla i plastifica les targetes.

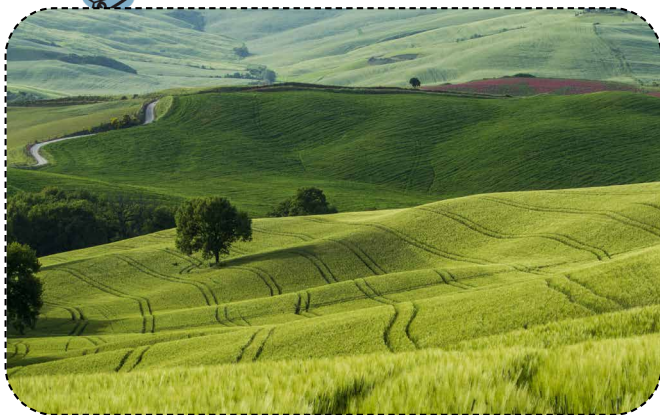
Com funciona?

L'alumnat ha de classificar les imatges dels paisatges segons si són paisatges naturals o humanitzats.

PAISATGES NATURALS



PAISATGES HUMANITZATS





Retalla i plastifica les targetes.

Com funciona?

L'alumnat ha de buscar i marcar les paraules a la sopa de lletres amb un retolador. Si no troba alguna de les paraules, pot consultar la targeta amb la solució.



El paisatge 🌲

Sopa de lletres 1

Sopa de lletres SOPA DE LLETRES

F	A	N	A	L	G	E	D	I	F	I	C	I	O
A	G	Y	U	P	L	M	N	E	R	T	Y	I	P
C	Z	S	F	G	U	P	C	Q	E	R	N	M	O
B	K	W	Z	I	Z	B	A	U	D	S	P	T	U
B	O	S	C	L	T	U	R	I	M	N	D	B	C
I	L	V	N	P	F	J	R	U	P	O	N	T	A
O	P	X	J	E	D	M	E	E	H	R	L	U	I
P	O	G	U	D	V	W	T	M	P	A	I	N	M
E	I	U	D	F	A	G	E	J	D	T	P	J	C
R	M	K	S	N	L	B	R	B	R	N	E	A	L
T	N	E	P	H	L	O	A	E	J	Q	O	C	E
Y	B	N	O	M	E	L	C	T	R	I	U	H	B
I	M	U	N	T	A	N	Y	A	L	M	P	N	I
C	U	I	O	P	L	Q	T	R	S	G	O	A	Q

- MUNTANYA
- BOSC
- RIU
- VALL

- EDIFICI
- FANAL
- PONT
- CARRETERA



Retalla i plastifica les targetes.



El paisatge 🌲

Sopa de lletres 1

Sopa de lletres SOPA DE LLETRES

F	A	N	A	L	G	E	D	I	F	I	C	I	O
A	G	Y	U	P	L	M	N	E	R	T	Y	I	P
C	Z	S	F	G	U	P	C	Q	E	R	N	M	O
B	K	W	Z	I	Z	B	A	U	D	S	P	T	U
B	O	S	C	L	T	U	R	I	M	N	D	B	C
I	L	V	N	P	F	J	R	U	P	O	N	T	A
O	P	X	J	E	D	M	E	E	H	R	L	U	I
P	O	G	U	D	V	W	T	M	P	A	I	N	M
E	I	U	D	F	A	G	E	J	D	T	P	J	C
R	M	K	S	N	L	B	R	B	R	N	E	A	L
T	N	E	P	H	L	O	A	E	J	Q	O	C	E
Y	B	N	O	M	E	L	C	T	R	I	U	H	B
I	M	U	N	T	A	N	Y	A	L	M	P	N	I
C	U	I	O	P	L	Q	T	R	S	G	O	A	Q

MUNTANYA
 BOSC
 RIU
 VALL

EDIFICI
 FANAL
 PONT
 CARRETERA



Retalla i plastifica les targetes.

Com funciona?

L'alumnat ha d'observar el paisatge de la targeta T1 i ha d'anotar amb un retolador els elements que ha comptat a la seva targeta (T2, T3 o T4). Un cop acabat, pot comprovar les respostes donant la volta a la targeta.

Comptem elements



El paisatge 🌲🌲

Comptem elements

COMPTEM!

QUANTS ELEMENTS HI HA DE CADA TIPUS?



Com funciona?

L'alumnat ha de buscar les diferències entre les dues imatges i les ha d'assenyalar amb un retolador. Si no les troba, pot consultar la solució girant la targeta.

Retalla i plastifica les targetes.



El paisatge 🌳

Troba les diferències

TROBA LES 8 DIFERÈNCIES



saviament.com

saviament.com



TROBA LES 8 DIFERÈNCIES

Troba les diferències

El paisatge 🌳

Retalla i plastifica les targetes.

Com funciona?

L'alumnat ha de convertir el paisatge natural en un paisatge humanitzat tot dibuixant a sobre elements humanitzats.



El paisatge 

De paisatge natural a paisatge humanitzat

CONVERTEIX AQUEST PAISATGE EN UN PAISATGE HUMANITZAT

